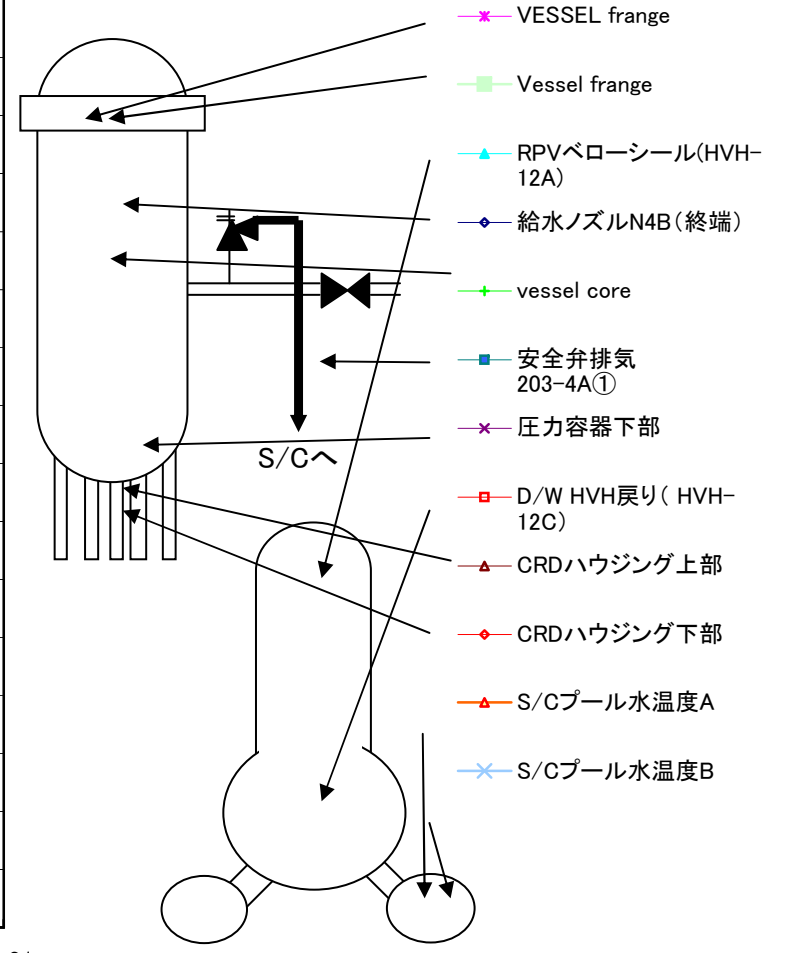
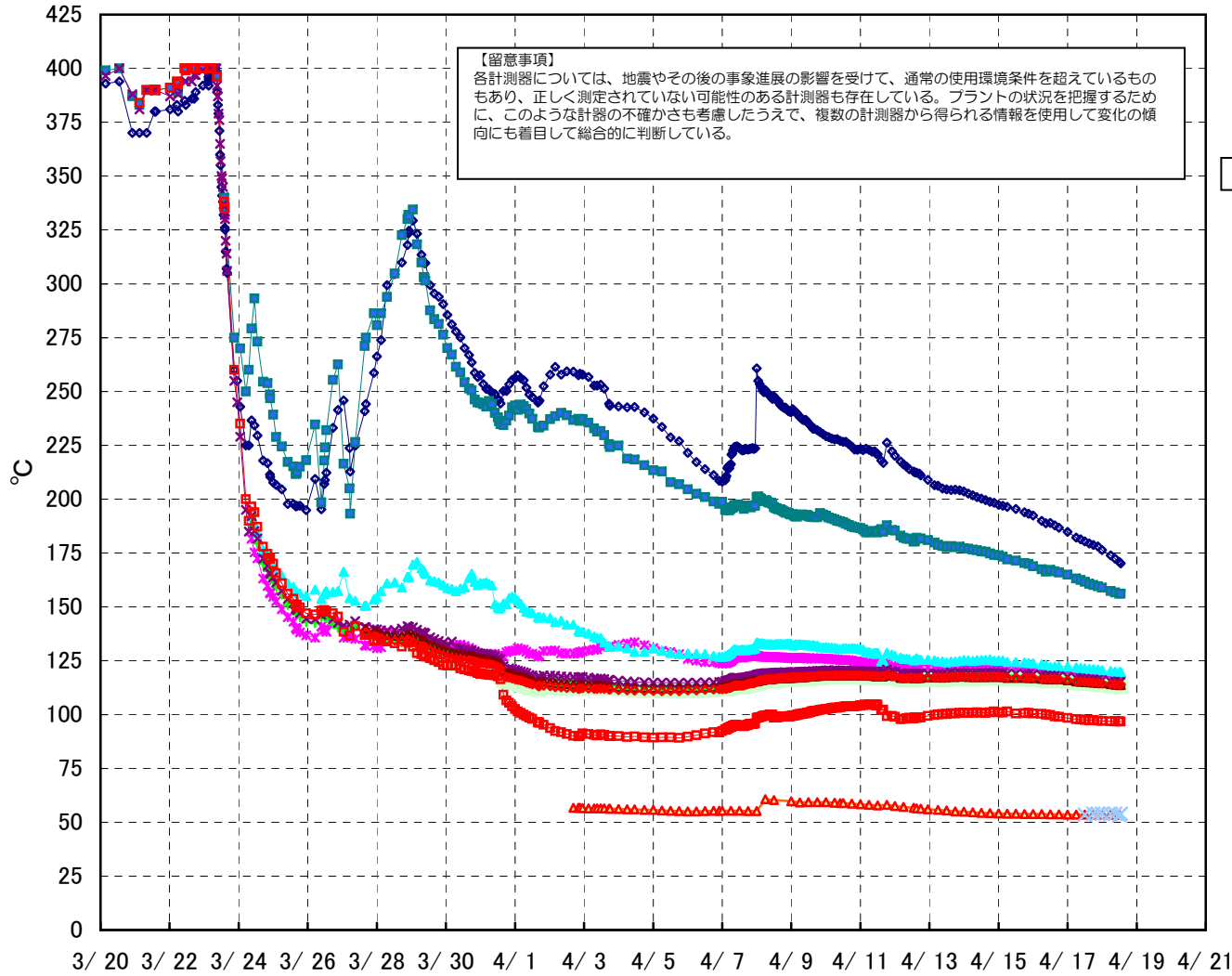
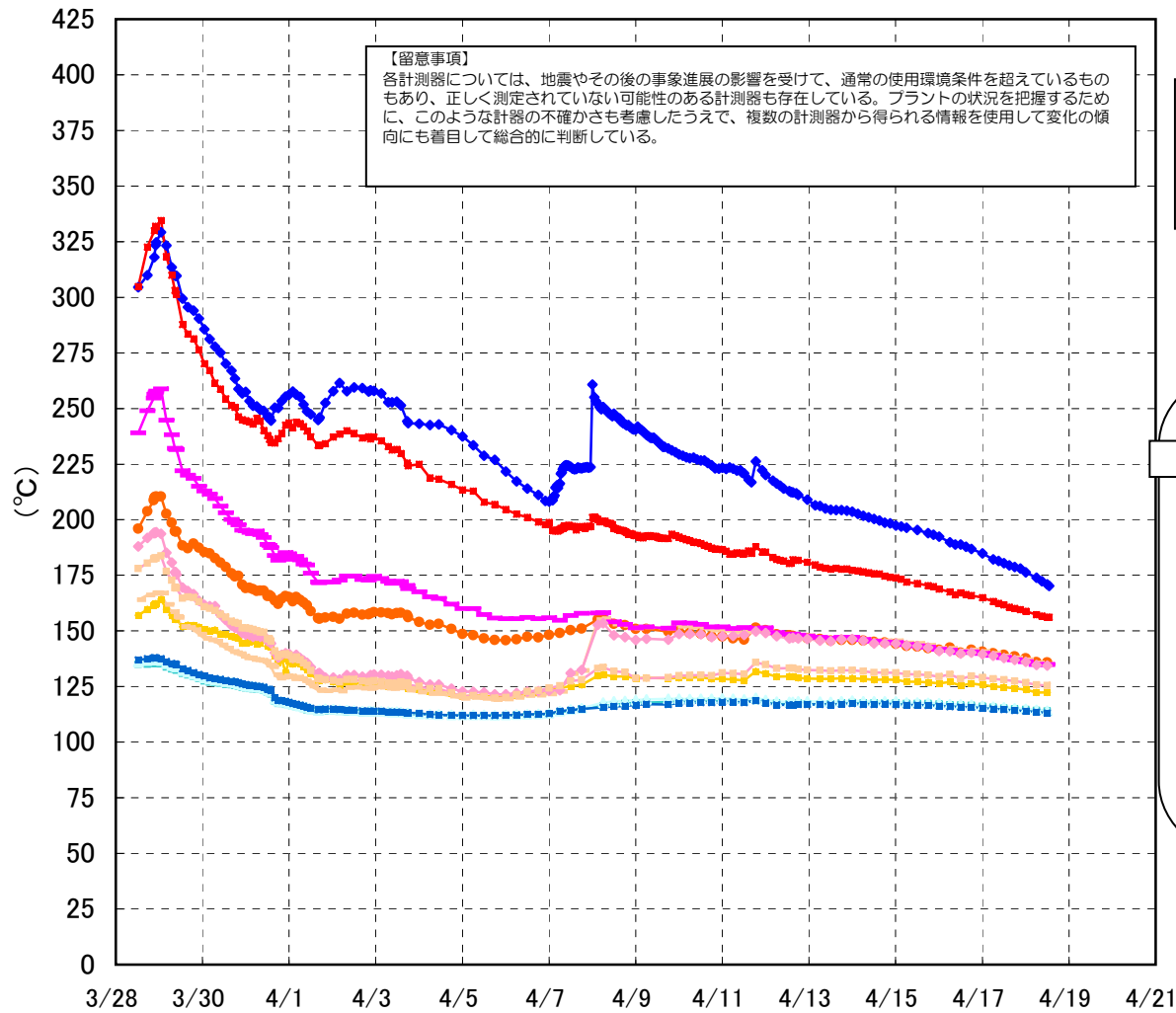


# 1F-1 温度に関するパラメータ(代表点)



# 1F-1 温度に関するパラメータ(給水ノズル及び安全弁排気温度)

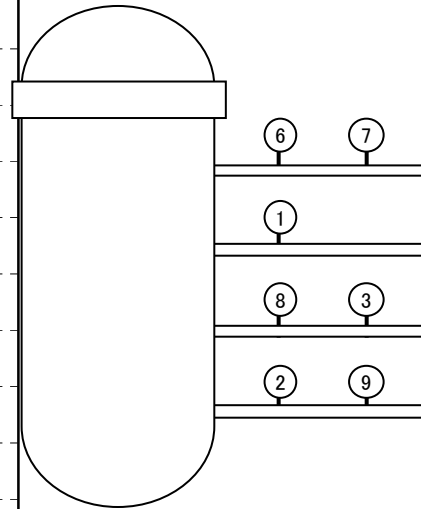


3/27以降、これまで継続監視してきた給水ノズルN4Bと安全弁排気203-4Aの温度が上昇してきたことから、同様の位置を計測している他の計測点と比較するために計測点を3/28 12:30より増やして採取する。

- 給水ノズル N4B(終端)
- 給水ノズル N4B(内)
- 給水ノズル N4C(終端)
- 給水ノズル N4C(内)
- 安全弁排気 203-4A①
- 安全弁排気 203-4C②
- 安全弁排気 203-4B③
- SR弁排気 203-3A⑥
- SR弁排気 203-3B⑦
- SR弁排気 203-3C⑧
- SR弁排気 203-3D⑨

D/Wへ  
排気

S/Cへ  
排気



1F-1 温度に関するパラメータ

【留意事項】  
各計測器については、地震やその後の事象進展の影響を受けて、通常の使用環境条件を超えているものもあり、正しく測定されていない可能性のある計測器も存在している。プラントの状況を把握するために、このような計器の不確かさも考慮したうえで、複数の計測器から得られる情報を使用して変化の傾向にも着目して総合的に判断している。

	VESSEL frange	Vessel frange	給水ノズルN4B (終端)	給水ノズル N4B (内)	給水ノズル N4C (終端)	給水ノズル N4C (内)	vessel core	圧力容器下部	CRDハウジング上部	CRDハウジング下部	安全弁排気 203-4A(1)	安全弁排気 203-4C(2)	安全弁排気 203-4B(3)	SR弁排気 203-3A(6)	SR弁排気 203-3B(7)	SR弁排気 203-3C(8)	SR弁排気 203-3D(9)	D/W HVH戻り (HVH-12C)	RPVベロシール (HVH-12A)	S/Cプール 水温度A	S/Oプール 水温度B	
3/20 3:30			393					396.6			399											
3/20 13:00			394					400			400											
3/20 22:00			370					388			387											
3/21 3:00			370					381			383										384	
3/21 8:00			370					390			390										390	
3/21 13:30			380					390			390										390	
3/21 14:00			380					390			390										390	
3/21 14:25			380					390			390										390	
3/22 0:15			381					387			391										391	
3/22 5:00			383					391			393										394	
3/22 6:00			380					388			389										393	
3/22 10:30			385					394			400										400	
3/22 11:20			383					394			400										399	
3/22 15:30			386					394			400										400	
3/22 17:00			386					397			400										400	
3/22 18:00			389					397			400										400	
3/22 23:00			392					399			400										400	
3/23 2:55			394					400														
3/23 3:00			396					400														
3/23 3:03			398					400														
3/23 3:07			392					400														
3/23 3:10			400					400														
3/23 3:15			395					400														
3/23 3:20			395					400														
3/23 3:30			395																			
3/23 3:40			397																			
3/23 3:50			395					400														
3/23 4:00			400					400			400										400	
3/23 4:00			400					400			400										400	
3/23 5:00			400					400			400										400	
3/23 5:20			400					400														
3/23 6:30			400					400														
3/23 7:00			400					400														
3/23 7:30			400					400														
3/23 8:00			400					400														
3/23 8:30			397					400														
3/23 9:00			389					392			397										396	
3/23 9:30			383					387														
3/23 10:00			379					379														
3/23 10:30			371					376														
3/23 11:00			360					365														
3/23 11:30			355					357														
3/23 12:00			345					350														
3/23 12:30			341					349														
3/23 13:00			338					345														
3/23 13:30			332					337														
3/23 14:00			332					336			340										338	
3/23 14:20			326					332			336										335	
3/23 14:30			325					330														
3/23 15:00			315					320														
3/23 15:30			307					314														
3/23 16:00			305					306														
3/23 21:00			260					255			275										260	
3/23 23:00			255					245														
3/24 1:00			243					229			270										235	
3/24 5:00			225					195			250										200	
3/24 7:00			225					185			260										190	
3/24 9:00	181.6		236.6				188.3	192.1			279.2										196.5	191.9
3/24 11:00	175.3		234.3				192.8	185.3			293.2										193.9	187.9
3/24 13:00	172.6		229.6				179.5	181.8			273.2										187.2	184.4
3/24 17:00	163.2		217.9				170.1	172.4			254.5										177.9	176.6
3/24 20:00	159.7		216.7				166.7	169.1			253.8										174.6	174.2
3/24 21:45	156.6		211.5				163.5	165.8			248.6										172.8	171.5
3/24 22:00	156.3		210.4				163.1	165.3			246.8										172.3	171.1
3/25 0:00	154.8		207.7				161.4	163.7			239.2										170.1	168.9
3/25 2:00	152.7		206.7				159.4	161.2			228.9										165.6	167.6
3/25 6:00	149		204.5				155.7	157.5			224.4										160.9	164.6
3/25 10:00	145.2		197.8				150.9	153.6			217.2										156.1	160.9
3/25 14:00	143.1		197.8				149.9	151.7			215.2										153.8	159.3
3/25 15:45	140.2		196.7				147.4	149.3			211.8										151.2	157.2

1F-1 温度に関するパラメータ

【留意事項】  
 各計測器については、地震やその後の事象進展の影響を受けて、通常の使用環境条件を超えているものもあり、正しく測定されていない可能性のある計測器も存在している。プラントの状況を把握するために、このような計測器の不確かさも考慮したうえで、複数の計測器から得られる情報を使用して変化の傾向にも着目して総合的に判断している。

	VESSEL frange	Vessel frange	給水ノズルN4B (終端)	給水ノズル N4B(内)	給水ノズル N4C(終端)	給水ノズル N4C(内)	vessel core	圧力容器下部	GRDハウジング上部	GRDハウジング下部	安全弁排気 203-4A(1)	安全弁排気 203-4C(2)	安全弁排気 203-4B(3)	SR弁排気 203-3A(6)	SR弁排気 203-3B(7)	SR弁排気 203-3C(8)	SR弁排気 203-3D(9)	D/W HVH戻り (HVH-12C)	RPVベロシール (HVH-12A)	S/Cプールの水温度A	S/Oプールの水温度B
3/25 16:00	139.9		196.9				147	148.9			211.7								150.9		
3/25 16:30	139.4		196.9				146.6	148.5			212.5								150.7		156.7
3/25 18:30	138.2		197				145.2	147			215								149.7		156.2
3/25 23:00	136.8		194.9				142.9	144.5			218.1								147		155.1
3/26 5:00	135.7		209.4				142.4	144.3			234.6								146.4		158.1
3/26 9:30	140.9		195.3				145.5	146.3			198.5								148.3		153.6
3/26 11:30	139.8		207.1				145.9	148			217.9								148.5		155.9
3/26 12:00	139.3		208.8				145.4	147.7			224								148.1		156.6
3/26 13:00	138.4		212.3				144.6	146.9			232								147.7		157.4
3/26 17:30	142.2		233.1				142.1	144.4			255.3								147		157
3/26 21:00	143.1		241.4				140.4	142.6			262.6								145.5		157.3
3/27 1:00	135.7		245.9				139	141.4			216.4								138.4		166.3
3/27 5:00	136.1		223.7				140.3	141.7			205								136.6		154
3/27 5:30			212.8								193.2										
3/27 9:00	135.2		224.8				141.2	143.4			226.5								141		152.8
3/27 15:30	132.3		240.8				138	140.7			271.1								136.9		150.5
3/27 16:20	131.9		244.2				137.7	140.5	139.8	138.2	274.9								137.8		150.6
3/27 22:00	131.8		258.7				136.8	139.7	138.4	136.7	286.3								134.3		153.5
3/28 0:00	130.9		266.3				136.5	139.6	138.1	136.3	280.7								134.4		154.5
3/28 3:00	131.3		273.8				136.1	139.2	137.6	135.5	286.3								135.3		157.2
3/28 7:00	138.1		299.4				135.8	139	137	134.5	293.9								133.9		161
3/28 12:30	137.3		304.5	135	136	137	135.8	139.3	136.6	134.3	304.8	196	157	164	239	188	178	133.1		161.4	
3/28 17:30	135		309.9	135	136.7	137.5	136.1	140	136.7	134.3	322.6	203.8	159.7	166.1	249	191.8	180.4	131.6		159	
3/28 21:00				135.4	137.1	137.9						208.7	161.6	166.9	254.7	193.9	182.3				
3/28 21:20	135		318	135.4	137.1	138	137	141	137	135	330	209.7	161.9	167.1	256.3	194.1	182.4	134		164	
3/28 21:40				135.4	137	137.9						210.1	162	166.8	256.4	194	182.7				
3/28 22:00	135.6		323.4	135.4	137	137.9	136.6	140.7	137.1	134.5	331.9	210.2	162.2	167.1	257	194.3	182.7	133.3		164	
3/28 22:20	135.8		324.7	135.4	137	137.8	136.6	140.6	137.1	134.4	331.6	210.4	162.1	167.1	257.7	194.4	182.8	133.5		163.9	
3/29 1:00	136.2		329.3	135.1	136.7	137.6	136.4	140.5	136.7	133.9	334.5	210.4	164.3	166.9	258.8	193.7	183.7	131.6		169.7	
3/29 4:00	136.4	130.2	323.3	133.7	135.3	136.3	135	139.4	135.9	132.6	318.3	202.6	159.7	161.8	244.7	185.1	176.8	128.5		170.9	
3/29 7:00	134.2	129.3	313.5	132.9	134.4	135.4	134.1	138.3	134.7	131.8	309.9	198.6	157.1	158.6	238.2	180.8	172.8	128		167.9	
3/29 8:45	135	129.3	309.9	132.8	134.2	135.2	134	138	134.5	131.7	303.1	194.8	155.3	156.4	232	176.4	169.4	127.4		166.7	
3/29 9:10	135	129.2	309.6	132.7	134.2	135.1	133.9	137.9	134.3	131.6	302.8	194.6	155.2	156.4	231.7	176.5	169.7	127.2		166.1	
3/29 9:40	134.8	129	309.6	132.3	133.8	134.8	133.6	137.6	134	131.3	301.4	194.6	155.1	156	231.5	175.4	169.2	126.9		165.3	
3/29 13:00	132.8	127.4	299.4	130.9	132.2	133	131.8	135.8	132.5	129.9	287.7	188.4	151.9	151.9	221.9	169.5	164.7	126.2		162.3	
3/29 16:00	132	126.7	295.5	130.2	131.4	132.3	131.1	135	131.9	129.1	283.5	187.2	152.6	151.5	220	167.9	165.3	125.2		161.9	
3/29 19:00	132.7	126	294	129.4	130.5	131.3	130.2	134.1	130.9	128.2	281.3	189.3	152.4	150.5	218.6	166.6	165	124.3		161.3	
3/29 22:00	131.9	125.2	290.5	128.6	129.7	130.5	129.5	133.3	130.3	127.5	276.4	187.4	151.7	148.5	215	163.5	163.1	123		160.1	
3/30 1:00	131.4	124.5	285.6	127.4	128.9	129.7	128.6	132.4	129.6	126.8	270.1	185.5	150.6	146.7	212.8	161.7	160.9	122.7		158.7	
3/30 4:00	131.5	123.9	281.2	126.9	128.3	128.9	128.1	133.9	128.8	126.2	267.1	184.8	150.1	146	211.5	161.1	160.1	122.9		158.3	
3/30 7:00	132.4	123.4	277.8	126.6	127.9	128.6	127.7	131.2	128.4	125.9	261.5	182.8	150.5	145.3	209.4	161.2	159.2	122.7		157.3	
3/30 10:00	132.5	123.1	275.1	126.4	127.7	128.3	127.5	130.9	128.1	125.7	258.8	180.7	148.6	143.6	206.1	157.3	157.5	121.5		158.5	
3/30 13:00	131.8	122.8	270.1	125.9	127.2	127.8	127.1	130.2	127.6	125.3	254.3	178.8	148.4	142.3	203	154.9	156.2	120.9		159	
3/30 16:00	131	122.5	267	125.7	126.9	127.5	126.8	130	127.5	125.2	251.3	175.9	147.5	140.7	200.1	152.4	154.3	120.5		163.4	
3/30 18:00	130.2	122.2	263.5	125.5	126.7	127.2	126.5	129.7	127.2	125.1	250.5	174.5	147.1	140.1	198.6	151.5	153.7	120.2		165.3	
3/30 20:00	129.3	121.8	258.7	125	126.1	126.7	126.1	129.2	126.8	124.7	246.3	174.8	146.7	139.7	197.7	150.9	153.3	119.9		161.6	
3/30 22:00	128.7	121.2	256.7	124.6	125.7	126.2	125.6	128.7	126.3	124.3	244.9	170.8	144.5	138.6	195.2	149	151.4	119.3		160.1	
3/31 0:00	128.1	120.7	257.5	124.3	125.3	125.9	125.2	128.4	125.9	123.9	244.6	169.2	144.7	137.8	194.9	148.3	151.4	118.8		161.1	
3/31 2:00	128.2	120.7	253.4	124.1	125.1	125.6	125.1	128.2	125.7	123.8	244.1	169.4	145.1	137.8	194.3	148.2	151.1	118.8		160.9	
3/31 4:00	128.3	120.5	251.2	123.9	125	125.4	125	128	125.4	123.6	243	168.8	145.5	137.1	193.7	147.3	150.6	118.6		161.4	
3/31 6:00	127.8	120.3	250.9	123.7	124.7	125.2	124.8	127.7	125.2	123.4	245.5	167.9	144.2	137	194.8	147.8	150.1	118.5		160.7	
3/31 8:00	128	120.2	249.4	123.6	124.6	125.1	124.6	127.5	125.1	123.3	244.2	168.1	144.6	136.7	193.3	147.4	149.5	118.3		160	
3/31 10:00	128.2	120.1	248.9	123.2	124.2	124.7	124.3	127.1	124.7	122.9	240.1	168.1	146.2	136.3	191.9	147.8	149.3	118.3		151.1	
3/31 12:00	127.4	119.3	246.1	122.3	123.3	123.8	123.4	126.1	123.9	122.1	237.9	165.7	143.1	134.6	188.8	145.5	146.3	117.7		149.9	
3/31 13:00	127.4	119.3	246.1	122.2	123.2	123.7	123.4				236.2	166.1	143.6	134.4	188.4	145.3	146.3	117.7		149.2	
3/31 14:00	127.1	118.9	244.5	121.6	122.7	123.2	122.8	125.7	123.6	121.6	234.8	165.6	143	133.9	187.4	144.4	145.3	116.4		149.7	
3/31 16:00	126.9	115.8	250.3	118.3	119.4	119.9	119.6	122.5	120.4	118.3	234.4	163.7	138.7	130.3	183.9	140.3	141	109.2		151.5	
3/31 18:00	128.9	115.4	250.2	117.4	118.3	118.8	118.5	120.6	119.3	117.3	236.4	162.1	135.6	128.7	181.7	138	138.4	106.5		151.2	
3/31 20:00	129.5	115.2	253.3	117.3	118.2	118.7	118.5	121.5	119.3	117.2	238.8	164.4	137.4	129.2	183.5	139.3	139.4	105.4		154	
3/31 22:00	129.6	115	255.4	117	117.9	118.3	118.2	121.2	118.8	116.8	242.6	165.7	131.1	129.8	185.1	140	139.7	103.8		154.8	
4/1 0:00	129.7	114.5	256.2	116.6	117.4	117.9	117.8	120.8	118.4	116.4	243.5	165.3	136.5	129.6	184.6	139.7	139.1	102.6		154.2	
4/1 2:00	130.8	114.2	257.6	116.2	117	117.4	117.4	120.4	118	116.1	241.4	163.3	135.2	128.5	182.2	137.9	137.2	101.5		153	
4/1 4:00	130.3	113.7	256.2	115.9	116.7	117.1	117.1	120.1	117.7	115.8	243.9	165.2	135.8	129.1	183.5	139.2	138.2	100.8		151.4	
4/1 6:00	130.2	113.4	255.2	115.6	116.3	116.7	116.7	119.7	117.3	115.4	243.2	164	135.2</								

1F-1 温度に関するパラメータ

【留意事項】  
 各計測器については、地震やその後の事象進展の影響を受けて、通常の使用環境条件を超えているものもあり、正しく測定されていない可能性のある計測器も存在している。プラントの状況を把握するために、このような計測器の不確かさも考慮したうえで、複数の計測器から得られる情報を使用して変化の傾向にも着目して総合的に判断している。

	VESSEL frange	Vessel frange	給水ノズルN4B(終端)	給水ノズルN4B(内)	給水ノズルN4C(終端)	給水ノズルN4C(内)	vessel core	圧力容器下部	GRDハウジング上部	GRDハウジング下部	安全弁排気203-4A(1)	安全弁排気203-4C(2)	安全弁排気203-4B(3)	SR弁排気203-3A(6)	SR弁排気203-3B(7)	SR弁排気203-3C(8)	SR弁排気203-3D(9)	D/W HVH戻り(HVH-12C)	RPVベロシール(HVH-12A)	S/Cプール水温度A	S/Oプール水温度B
4/1 8:00	129.2	113	251.8	115.1	115.9	116.2	116.3	119.2	116.9	114.9	241.9	162.8	133.8	127.6	180	136.7	135.6	99.2	147.9		
4/1 10:00	128.2	112.4	248.6	114.5	115.6	115.6	115.7	118.5	116.2	114.4	239.8	161.6	132.4	126.6	179.6	135.7	134.5	98.5	147.5		
4/1 12:00	128.3	112.2	247.4	114.2	115	115.3	115.4	118.2	115.9	114	237.3	158.8	130.7	125.2	175.9	133.7	132.1	98	147.1		
4/1 16:00	126.9	111.6	244.8	113.6	114.3	114.7	114.8	117.5	115	113.3	233.5	155.8	127.8	123.3	172	130.9	128.7	96.4	145.2		
4/1 16:30	127.6	111.6	245.4	113.6	114.4	114.7	114.8	117.5	115	113	233.3	155.7	127.6	123.3	171.7	131	128.5	96.3	145		
4/1 17:00	127.4	111.7	245.9	113.7	114.5	114.7	114.9	117.7	115.1	113.4	233.4	155.4	127.6	123.2	171.8	131	128.3	96.2	145.4		
4/1 20:00	129.5	112.7	252.5	114	115	115	115.2	118.1	115.2	113.5	234.1	156	128	123	172	129	128	95.3	145.1		
4/2 0:30	129.6	113	257.8	114.1	114.8	114.9	115.3	118.2	114.9	113.2	237.1	156.3	127.1	123.5	172	129	127.8	93.7	144.8		
4/2 4:00	129.8	112.5	261.5	113.8	114.5	114.6	115	118	114.4	112.8	238.5	155.4	125.4	122.9	172.8	128.2	127	92.3	143		
4/2 8:00	128.5	112.1	257.8	113.6	114.4	114.5	114.8	117.7	114.3	112.6	240	157.7	126.6	124.5	174.7	130.2	128.2	91.8	143.6		
4/2 12:00	128.4	112.1	259.4	113.5	114.2	114.4	114.7	117.6	114.1	112.4	238.9	158.1	126.7	124.6	174.6	130.2	128.1	91	141.7		
4/2 16:30	128.4	112.1	259.2	113.3	114	114.1	114.5	117.4	113.9	112.2	236.7	157.3	126.2	124.2	173.1	129.5	127.5	90.2	141.7	56.7	
4/2 20:00	128.5	112.1	257.6	113.2	113.9	113.9	114.3	117.3	113.6	112	237.3	157.4	125.9	124	172.8	129.2	126.9	90	139	56.7	
4/2 21:07	129	112.1	258.2	113.2	113.9	114	114.4	117.3	113.6	112.1	236.3	157.8	126.2	124.5	173.6	130.2	127.3	89.9	138.3	56.7	
4/2 23:00	129.3	112.2	257.9	113.3	114	114	114.5	117.4	113.7	112.2	237.2	158.5	126.3	124.7	174.5	130.5	127.6	91.3	138.5	56.6	
4/3 3:00	129.7	112.5	256.7	113.3	113.8	113.9	114.4	117.2	113.8	112.1	235.5	158.3	125.9	124.6	173.5	130.3	127.2	91	137.6	56.5	
4/3 7:00	130.2	112.2	252.8	113.2	113.7	113.6	114.2	116.8	113.6	112	232.9	158	125.2	124.2	172.2	129.9	126.6	90.5	136.2	56.4	
4/3 9:00	130.3	112.2	252.8	113.1	113.6	113.6	114.2	116.7	113.5	112	231.3	157.5	125.2	124.1	171.4	129.4	126.5	90.3	135.6	56.4	
4/3 11:37	131.6	112.7	253.1	113.3	113.7	113.6	114.3	116.8	113.6	112.1	231.6	158	125.3	124.4	172.2	130	126.5	90.8	135.5	56.4	
4/3 14:00	131.7	112.6	251.4	113.1	113.5	113.4	114.7	116.5	113.5	112	229.7	158.2	125.6	124.7	172.1	130.6	127.1	90.5	133.5	56.4	
4/3 17:20	131.6	112.2	244.3	112.8	113.1	113.3	113.8	116.2	113.1	111.7	225.5	157.1	124.9	124	170.4	129.9	126.6	90.1	131.8	56.3	
4/3 18:00	131.5	112.1	243.4	112.7	113.1	113.3	113.7	116.1	113.1	111.7	224.2	156.2	124.4	123.3	169	128.8	125.8	90.1	131.5	56.3	
4/4 0:00	132.4	111.9	243.1	112.5	112.7	112.9	113.4	115.8	112.7	111.4	224.9	154	123.8	122.5	167.5	127	125.1	90	131.7	56.2	
4/4 6:00	133	111.6	242.6	112.3	112.5	112.4	113.2	115.4	112.6	111.2	218.8	152.7	122.9	121.8	165.3	125.9	124	89.6	130.9	56.1	
4/4 11:00	133.6	111.4	242.8	112.2	112.4	112.2	113.1	115.3	111.1	218.3	153.2	123.6	121.8	164.5	125.9	124	89.8	129.2	56		
4/4 18:00	132.3	111	240.3	112	112.3	112.1	112.9	115	112.3	111	215.8	150.9	121.9	120.6	162	124	122.2	89.5	129.2	55.8	
4/5 0:00	130.8	111.1	237.4	111.9	112.2	112	112.8	114.9	112.2	111	213.4	148.6	120.7	119.6	160	122.7	120.7	89.3	130.7	55.7	
4/5 6:00	129.6	110.8	233.5	111.9	112.2	112	112.7	114.8	112.1	110.9	212.8	148.1	120.9	120.1	160	122.6	120.9	89.4	129.6	55.5	
4/5 12:00	129	110.8	228.7	111.9	112.2	111.9	112.7	114.8	112.2	111	207.9	146.7	120.9	119.7	157.3	122.3	120.5	89.5	128.6	55.3	
4/5 18:00	128.1	110.7	226.9	111.8	112.1	111.9	112.7	114.7	112.3	110.9	206.9	145.9	120.2	119.1	155.8	121.5	119.8	89.2	128.3	55.2	
4/6 0:00	125.9	111	221.6	112	112.3	112.1	112.8	114.8	112.3	111.2	204.6	145.8	120.5	119.4	155.5	121.5	120.1	89.7	128.4	55.1	
4/6 6:00	125.1	111.1	217.2	112.1	112.4	112.3	112.9	114.9	112.4	111.3	202.5	146.2	121.2	120	155.5	121.1	121.3	90.4	128.2	55.1	
4/6 12:00	124.4	111.3	214	112.2	112.6	112.5	113	115	112.6	111.5	201	147.3	122.4	120.9	156	122.7	122.8	91.2	128.1	55.2	
4/6 18:00	124.3	111.5	211.2	112.4	112.7	112.6	113.1	115	112.7	111.7	198.9	147	122.4	121.1	155.5	122.9	123.2	91.8	127.2	55.3	
4/6 22:00	124	111.7	208.5				113.2	115.1	112.8	111.8	197.8							91.6	126.9	55.3	
4/7 0:00	123.7	111.6	208.2	112.5	112.9	112.8	113.3	115.2	112.8	111.8	198.8	148.2	123.2	121.7	155.9	123.2	124.3	92.3	126.9	55.3	
4/7 2:00	123.9	111.8	208.8				113.6	115.5	113	112.1	195.1							93	127		
4/7 2:30	123.9	111.8	210.1				113.6	115.5	113	112.1	195.1							93.2	127.1		
4/7 3:00	124	111.9	210.8				113.7	115.6	113	112.1	195.2							93.2	127.3		
4/7 3:30	124.2	112	214.4				113.7	115.7	113.1	112.2	194.9							93.4	127.5		
4/7 4:00	124.3	112	214.9				113.8	115.8	113.2	112.3	195.3							93.6	127.7		
4/7 4:30	124.4	112.1	215.5				113.9	115.9	113.2	112.4	194.9							93.9	128		
4/7 5:00	124.7	112.1	214.3				114	116	113.4	112.4	194.9							94	128.1		
4/7 5:30	124.7	112.1	215.9				114.1	116.1	113.4	112.5	195.5							94.2	128.2		
4/7 6:00	124.9	112.3	216.3	113.6	114	113.9	114.2	116.2	113.5	112.6	195.4	149.1	124.4	122.7	154.8	123.3	125.3	94.3	128.7	55.3	
4/7 6:30	125.2	112.4	220.7				114.4	116.4	113.7	112.8	196.1							94.4	128.9		
4/7 7:00	125.5	112.6	221.3				114.5	116.6	113.8	113	196							94.5	129.5		
4/7 7:30	125.9	112.9	222.6				114.8	116.9	114.1	113.2	196.2							94.7	129.8		
4/7 8:00	126.1	113.1	223.4				115	117	114.2	113.3	196.6							94.9	129.8		
4/7 8:30	126.4	113.1	224.1				115.1	117.1	114.3	113.4	197.2							94.9	130.3		
4/7 9:00	126.6	113	224.3				115.1	117.1	114.4	113.5	197.1							95	130.1		
4/7 9:30	126.6	113	224.5				115.1	117.1	114.4	113.5	196.8							95.1	129.9		
4/7 10:00	126.5	112.9	224.2				115.1	117	114.3	113.5	197							95	129.8		
4/7 10:30	126.7	112.8	224.4				115.1	117	114.3	113.5	197.3							94.9	129.8		
4/7 11:00	126.6	112.8	224.1				115	117	114.3	113.5	197.5							94.8	129.9		
4/7 12:00	126.6	112.7	223.8	114.1	114.6	114.4	115	116.9	114.3	113.5	197	150.4	125.2	130.7	156.8	131	127.4	94.7	129.9	55.3	
4/7 13:00	126.5	112.7	223				115	116.9	114.3	113.5	197.1							94.7	130		
4/7 14:00	126.6	112.8	222.7				115.1	116.9	114.4	113.5	196.8							94.8	130.1		
4/7 15:00	126.7	112.8	222.8				115.1	116.9	114.5	113.6	195.4							94.6	130		
4/7 16:00	126.8	113	223.5				115.3	117.2	114.8	113.9	196.7							95	130		
4/7 17:00	126.9	113.1	223.2				115.4	117.3	114.9	114	197							95	129.9		
4/7 18:00	127	113.3	223.1	115	115.2	114.9	115.5	117.4	115	11											

1F-1 温度に関するパラメータ

【留意事項】  
 各計測器については、地震やその後の事象進展の影響を受けて、通常の使用環境条件を超えているものもあり、正しく測定されていない可能性のある計測器も存在している。プラントの状況を把握するために、このような計測の不確かさも考慮したうえで、複数の計測器から得られる情報を使用して変化の傾向にも着目して総合的に判断している。

	VESSEL frange	Vessel frange	給水ノズルN4B(終端)	給水ノズルN4B(内)	給水ノズルN4C(終端)	給水ノズルN4C(内)	vessel core	圧力容器下部	CRDハウジング上部	CRDハウジング下部	安全弁排気203-4A(1)	安全弁排気203-4C(2)	安全弁排気203-4B(3)	SR弁排気203-3A(6)	SR弁排気203-3B(7)	SR弁排気203-3C(8)	SR弁排気203-3D(9)	D/W HVH戻り(HVH-12C)	RPVベロシール(HVH-12A)	S/Cプール水温度A	S/Oプール水温度B
4/8 0:00	127.3	114.4	260.7				116.7	118.6	115.4	115.3	201								98.4	133.5	
4/8 1:00	127.1	114.6	255				116.9	118.7	115.7	115.7	201.2								98.6	133.2	55.2
4/8 2:00	127	114.7	253.4				116.9	118.8	115.8	115.8	200.6								98.7	133	
4/8 3:00	126.9	114.9	252.1				117.1	119	115.9	115.9	200.2	155.2	129.9	155	158	152.7	133.2		99	133	
4/8 4:00	127	115.1	250.6				117.3	119	116.1	116.1	199.1								99.2	133	
4/8 5:00	126.8	115.2	249.7				117.3	119.1	116.2	116.1	199.1								99.4	132.8	
4/8 6:00	126.9	115.4	250.6	116.4	117.8	115.6	117.5	119.2	116.3	116.3	199.4	155.2	130.5	155.4	158.1	153.4	133.5		99.4	132.7	60.8
4/8 7:00	126.7	115.4	249.7				117.5	119.2	116.3	116.3	199.3								99.6	132.6	
4/8 8:00	126.8	115.5	248.9				117.6	119.2	116.4	116.4	198.5								99.7	132.6	
4/8 9:00	126.7	115.5	248				117.6	119.2	116.4	116.5	198.4								99.9	132.6	
4/8 10:00	126.7	115.5	247.3				117.7	119.3	116.5	116.5	198.4								100	132.6	
4/8 11:00	126.7	115.6	246.5				117.7	119.3	116.6	116.6	197.8								100	132.5	
4/8 12:00	126.7	115.8	247.7	116.8	118.3	116.1	117.9	119.4	116.6	116.7	196.3	153.2	129.5	153	154	148.1	131.9		98.5	132.5	60.3
4/8 13:00	126.7	115.9	246.6				118	119.4	116.8	116.7	195.9								98.5	132.7	
4/8 14:00	126.6	115.9	245.8				118	119.4	116.8	116.8	195.6								98.7	132.8	
4/8 15:00	126.6	116	245.5				118.1	119.5	116.9	116.9	195.3								98.8	132.7	
4/8 16:00	126.6	116	244.1				118.1	119.5	116.9	116.9	195.3								98.9	132.8	
4/8 17:00	126.6	116.1	243.4				118.2	119.6	116.9	117.1	195.1								99	132.8	
4/8 18:00	126.6	116.2	243	117.4	118.5	116.3	118.2	119.6	116.9	117.1	194.6	152.6	129.6	152.4	152.9	147.2	131.4		99	132.6	
4/8 19:00	126.5	116.2	242.4				118.2	119.7	116.9	117.1	194.2								99.1	132.7	
4/8 20:00	126.5	116.3	242.5				118.4	119.7	117	117.2	193.6								98.9	132.8	
4/8 21:00	126.4	116.2	241.6				118.3	119.6	117	117.2	193.8								99.1	132.8	
4/8 21:59	126.3	116.2	240.9				118.3	119.6	117	117.2	193.6								99.2	132.9	
4/8 23:00	126.3	116.3	240.6				118.4	119.7	117.1	117.2	193								99.3	132.8	
4/9 0:00	126.2	116.3	240.5	117.6	118.9	116.8	118.4	119.7	117.2	117.3	192.8	150.9	128.8	151.2	151.4	146	128.8		99.3	132.8	59.7
4/9 1:00	126.2	116.3	241.9				118.5	119.7	117.1	117.3	192.9								99.5	132.1	
4/9 2:00	126.3	116.4	241				118.6	119.8	117.2	117.4	192.3								99.6	132.3	
4/9 3:00	126.3	116.4	240.4				118.8	119.8	117.2	117.3	192								99.7	132.6	
4/9 4:00	126.3	116.4	239.7				118.6	119.6	117.3	117.4	191.8								99.8	132.4	
4/9 5:00	126.5	116.5	238.9				118.7	119.7	117.4	117.4	192.5								100.1	132.6	
4/9 6:00	126.4	116.5	238.1	117.8	119.2	117.1	118.6	119.8	117.3	117.4	192.7	150.9	128.9	151.7	151.8	146.5	128.8		100.2	132.5	59.2
4/9 7:00	126.4	116.5	237.6				118.7	119.8	117.4	117.4	192.8								100.2	132.5	
4/9 8:00	126.3	116.5	236.9				118.7	119.8	117.4	117.5	192.8								100.4	132.4	
4/9 9:00	126.2	116.6	236.7				118.7	119.9	117.5	117.5	192.4								100.6	132.5	
4/9 10:00	126.2	116.6	236.9				118.8	119.9	117.5	117.5	192.6								100.5	132.4	
4/9 11:00	126	116.7	236				118.8	119.9	117.6	117.5	192.5								100.7	132.2	
4/9 12:00	126.1	116.8	235.2				118.9	120.1	117.7	117.7	192.1								100.9	132.2	59.3
4/9 13:00	126.1	116.8	234.5				119	120	117.7	117.7	191.8								101.1	132.2	
4/9 14:00	126	116.8	233.8				118.9	120	117.7	117.7	191.7								101.4	132	
4/9 15:00	126.1	116.9	232.7				119.1	120.2	117.8	117.8	191.7								101.5	132.2	
4/9 16:00	126	116.9	232.7				119.1	120.1	117.9	117.8	191.6								101.6	132.1	
4/9 18:00	126.1	117.1	232	118.1	119.5	117	119.2	120.3	117.9	118	191.6	149.7	128.7	151.2	151.2	146.1	129		101.8	132	59.3
4/9 20:00	126	117.1	231.2				119.3	120.4	118	118.1	193.5								102.1	131.3	
4/9 22:00	126	117.2	230.3				119.4	120.4	118.1	118.1	192.8								102.4	131.2	
4/10 0:00	126	117.3	229.3	118.2	119.5	117.6	119.4	120.5	118.2	118.2	192.3	149.7	128.9	152	153.6	148.7	129.9		102.6	131.2	59.3
4/10 2:00	125.9	117.3	228.8				119.5	120.6	118.3	118.2	191.5								102.7	131.1	
4/10 4:00	125.8	117.3	228.1				119.4	120.4	118.2	118.2	191								103	131.1	
4/10 6:00	125.7	117.3	227.7	118.2	119.4	117.7	119.4	120.6	118.2	118.3	190.6	149.1	129	151.6	153.4	148.7	130		103.2	131	59.1
4/10 8:00	125.6	117.3	227.9				119.4	120.4	118.2	118.2	190								103.1	130.7	
4/10 10:00	125.2	117.3	227.1				119.3	120.4	118.2	118.2	189.7								103.4	130.5	59
4/10 12:00	125.3	117.3	226.7	118.2	119.5	117.8	119.4	120.4	118.2	118.2	189.2	148.8	129.1	151.4	152.9	148.5	130.1		103.6	130.8	59
4/10 14:00	125.4	117.3	226.6				119.4	120.5	118.3	118.3	188.6								103.8	130.8	
4/10 16:00	125.3	117.3	225.5				119.4	120.3	118.3	118.3	188								103.8	130.7	
4/10 18:00	125.2	117.3	224.5	118.3	119.5	117.8	119.4	120.4	118.3	118.3	187.3	147.7	128.5	150.3	151.8	147.2	129.9		103.8	130.9	58.7
4/10 20:00	124.8	117.3	223.1				119.4	120.3	118.3	118.3	186.9								104	130.7	
4/10 22:00	124.7	117.3	222.9				119.4	120.4	118.3	118.3	186.7								103.9	130.7	
4/11 0:00	124.4	117.3	223.4	118.3	119.6	118.1	119.4	120.4	118.2	118.2	186.5	147.5	128.5	150.3	151.8	147.7	131.1		104.4	130.3	58.4
4/11 2:00	124.2	117.2	222.8				119.4	120.2	118.2	118.2	185.9								104.4	130.2	
4/11 4:00	124	117.2	223.5				119.3	120.4	118.2	118.2	184.6								104.6	129	
4/11 6:00	123.6	117.1	222.9	118.2	119.5	118.1	119.2	120.2	118.1	118.1	184.6	146.6	128.1	149.8	151	147.8	130.9		104.7	129.1	58.1
4/11 8:00	123.4	116.9	222.1				119.1	120	118	118	185.2								104.5	128.5	
4/11 10:00	123.7	116.9	222.3				119	120	117.9	117.9	184.9								104.5	128.6	
4/11 10:45	123.6	117	221.3				119	120	117.9	117.9	185								104.5	128.5	
4/11 11:30	123.5	116.9	221				119	119.3	117.9	117.9	184.6								104.5	128.5	
4/11 12:00	123.4	116.9	220.8	118	119.2	117.8	119	119.9	117.8	117.9	184.7	146.1	127.7	149.6	151.5	148.2	130.6		104.5	128.6	57.8
4/11 14:30	123.5	116.9	217.9				118.9	120	117.8	117.8	186								102.1	124.6	
4/11 16:00	123.4	116.9	216.9				118.9	120	117.8	117.8	184.8								102.3	124.9	
4/11 18:30	123.9	117.6	226.2	118.6	119.9	118.7	119.8	120.9	118.4	118.5	187.8	151.5	131.9	150.9	151.1	149.7	135.9		99.3	128.6	58.1
4/11 22:00	122.6	117	222.2				119.1	120.3	118												

1F-1 温度に関するパラメータ

【留意事項】  
 各計測器については、地震やその後の事象進展の影響を受けて、通常の使用環境条件を超えているものもあり、正しく測定されていない可能性のある計測器も存在している。プラントの状況を把握するために、このような計測器の不確かさも考慮したうえで、複数の計測器から得られる情報を使用して変化の傾向にも着目して総合的に判断している。

	VESSEL frange	Vessel frange	給水ノズルN4B (終端)	給水ノズル N4B(内)	給水ノズル N4C(終端)	給水ノズル N4C(内)	vessel core	圧力容器下部	GRDハウジング上部	GRDハウジング下部	安全弁排気 203-4A(1)	安全弁排気 203-4C(2)	安全弁排気 203-4B(3)	SR弁排気 203-3A(6)	SR弁排気 203-3B(7)	SR弁排気 203-3C(8)	SR弁排気 203-3D(9)	D/W HVH戻り (HVH-12C)	RPVベロシール (HVH-12A)	S/Cプール 水温度A	S/Oプール 水温度B
4/12 4:00	122.1	116.1	217.5				118.1	119.2	117.1	117.1	183							97.9	126.5		
4/12 6:00	122	116	216.2	117.5	118.2	116.8	118	119	117	117	182.1	148.5	129.5	148.7	149.2	147.6	133.2	98	125.9	57.1	
4/12 8:00	122	116.1	215.2				118	119.1	117.1	117.1	181.7							98.3	125.9		
4/12 10:00	122.1	116.2	214				118.1	119.2	117.2	117.2	181.5							98.6	125.7		
4/12 13:00	121.7	116.1	212.9	117.2	118.1	116.8	117.9	119	116.9	116.9	180.3	148.1	129.6	147.7	148.5	146.7	133.3	98.3	125.2	56.8	
4/12 14:00	121.8	116	212.5				117.9	119	117	116.9	180.4							98.5	125.3		
4/12 15:00	121.7	116	212.3	117.4	118.1	116.8	118	119	116.9	117	182	147.8	129.5	148.3	148.5	146.9	133.3	98.4	126.1	56.5	
4/12 17:00	121.8	116.1	211.9				118.1	119.1	117.1	117.1	181.7							98.6	125.4		
4/12 18:00	121.8	116.1	211.1	117.5	118.3	116.9	118.1	119.1	117.1	117.2	181.7	147.2	128.9	148.1	148.1	146.7	132.7	98.7	125.5	56.3	
4/12 23:00	121.8	116.2	209	117.2	118.3	117	118.2	118.1	117.3	117.2	180.9	146.8	128.6	147.8	147.7	146.3	132.4	99.4	125.5	56.1	
4/13 3:30	121.7	116.2	206.5				118.2	119.1	117.3	117.3	179.8							99.8	125.2		
4/13 6:00	121.5	116.1	206.2	117	118.2	116.9	118.2	119	117.3	117.3	178.8	146.3	128.5	146.9	147	145.6	132.3	100.1	124.7	55.7	
4/13 9:00	121.4	116	205				118.1	118.9	117.2	117.2	178.2							100.2	124.6		
4/13 12:00	121.5	116.2	204.5	117.2	118.1	116.8	118.2	118.9	117.3	117.3	177.7	145.6	128.4	146.5	146.6	145.4	132	100.2	124.2	55.5	
4/13 15:00	121.9	116.6	204.3				118.5	119.5	117.6	117.6	178.2							100.6	124.6		
4/13 18:00	121.7	116.5	204.4	117.6	118.4	117.1	118.5	119.3	117.5	117.6	177.7	145.9	128.8	146.9	147	146.2	132.3	100.5	124.6	55.1	
4/13 21:00	121.8	116.6	204.1				118.5	119.5	117.6	117.6	177.9							100.7	124.9		
4/14 0:00	122.2	116.8	203.6	117.8	118.6	117.3	118.6	119.5	117.7	117.7	177.2	145.9	128.7	147	147	146.4	132.3	100.8	125.3	54.9	
4/14 3:00	121.7	116.6	202.6				118.4	119.4	117.5	117.6	177							100.8	125.2		
4/14 6:00	121.5	116.5	201.8	117.6	118.3	117	118.3	119.2	117.4	117.5	176.6	145.7	128.4	146.2	146.1	145.6	131.8	100.9	124.9	54.6	
4/14 9:00	121.6	116.7	201				118.4	119.4	117.4	117.5	176.2							101	125.2		
4/14 12:00	121.5	116.8	200.3	117.7	118.3	117	118.4	119.5	117.4	117.6	175.7	145.1	128	145.5	145.4	144.4	131.3	100.9	125.4	54.4	
4/14 15:00	121.4	116.8	199.6				118.4	119.4	117.5	117.6	175.6							100.8	125.3		
4/14 18:00	121.3	117	198.7	117.7	118.4	117.2	118.4	119.5	117.5	117.6	174.7	144.8	128.1	145.5	145	144.3	131.3	101.1	125.6	54.3	
4/14 21:00	121.4	117	198.4				118.5	119.5	117.6	117.7	174.1							101.4	125.1		
4/15 0:00	121.4	116.9	197.4	117.7	118.3	117	118.4	119.4	117.5	117.6	173.9	144.2	128	145.5	144.7	144.4	131.2	101.1	125	54.1	
4/15 3:00	121.6	116.8	197				118.3	119.4	117.4	117.6	173.2							100.9	125		
4/15 6:00	120.7	116.4	196.4	117.3	117.8	116.6	118	119	117.1	117.2	172	143.3	127.2	144.5	143.8	143.5	130.6	101.4	124.5	54	
4/15 12:00	120.5	116.5	195.4	117.4	117.8	116.6	118	119	117.1	117.2	171.4	143	127.2	144.3	143.3	143.3	130.5	100.5	124.3	54	
4/15 18:00	120.4	116.4	194	117.3	117.7	116.5	117.9	119	117.1	117.2	170.4	142.3	126.9	143.5	142.7	142.5	130.1	100.6	124.2	53.9	
4/15 21:00	120.3	116.4	193.3				117.9	118.8	117	117.1	169.9							100.7	124		
4/16 0:00	120.2	116.2	192.4	117.1	117.5	116.3	117.7	118.7	116.9	117	168.8	141.5	126.4	142.1	141.6	141	129.5	100.5	123.8	53.8	
4/16 6:00	119.8	115.9	189.9	116.8	117.1	116	117.4	118.3	116.6	116.7	167.5	142.5	127	142.1	141.3	140.8	130.4	100.4	123.2	53.8	
4/16 9:00	119.7	115.8	188.8				117.3	118.2	116.5	116.6	166.3							100	123.1		
4/16 12:00	119.4	115.7	188.9	116.6	116.9	115.8	117.1	118.1	116.4	116.5	167.1	140.2	125.4	141	140.2	139.8	128.5	99.8	122.2	53.7	
4/16 15:00	119.3	115.7	187.9				117.1	118	116.4	116.5	166.4							99.1	122.3		
4/16 18:00	119.3	115.6	186.8	116.5	116.8	115.7	117	117.9	116.3	116.4	165.9	141.5	126.3	141.4	140.6	140.3	129.7	98.9	122.4	53.7	
4/17 0:00	118.8	115.2	184.8	116.1	116.4	115.3	116.6	117.5	115.9	116	165	140.7	125.7	140.7	139.8	139.6	129	98.4	122.3	53.6	
4/17 6:00	118.2	114.7	182.2	115.7	115.9	114.9	116.1	117	115.4	115.6	163.2	140	125.1	139.8	139	138.8	128.5	97.9	121.9	53.6	
4/17 9:00	117.9	114.5	181.4				115.9	116.8	115.3	115.4	162.4							97.7	121.6		
4/17 12:00	117.8	114.4	180.4	115.3	115.6	114.6	115.8	116.6	115.1	115.3	161.7	139.3	124.7	138.7	138	137.9	128	97.5	121.4	53.6	53.5
4/17 15:00	117.5	114.3	179.5				115.6	116.4	115	115.1	160.7							97.4	121.2		
4/17 18:00	117.3	114.1	178.8	115	115.3	114.3	115	116.3	114.9	115	160.1	138.5	124.2	137.8	137	137	127.4	97.4	121.1	53.5	54
4/17 21:00	116.7	113.9	178.1				115.3	116.1	114.7	114.8	159.6							97.2	120.9		54
4/18 0:00	116.9	113.7	176.4	114.6	114.9	113.9	115.1	115.9	114.5	114.6	158.9	137.7	123.6	137	136.1	136.1	126.8	97.1	120.6	53.5	54
4/18 6:00	116.4	113.3	173.9	114.2	114.5	113.5	114.7	115.4	114.1	114.1	157.3	136	122.3	135.6	134.9	134.7	125.8	96.9	120.2	53.5	53.9
4/18 9:00	116.2	113.2	172.4				114.5	115.2	113.9	114	156.7							96.7	119.9		54
4/18 12:00	116.1	113.1	170.9	113.9	114.1	113.1	114.4	115.1	113.8	113.9	156.1	135.8	122.4	134.9	134.9	134.4	125.5	96.8	119.7	53.5	53.3
4/18 13:00	116.1	113.1	170.2				114.4	115.2	113.8	114	156.1							96.8	119.8		54