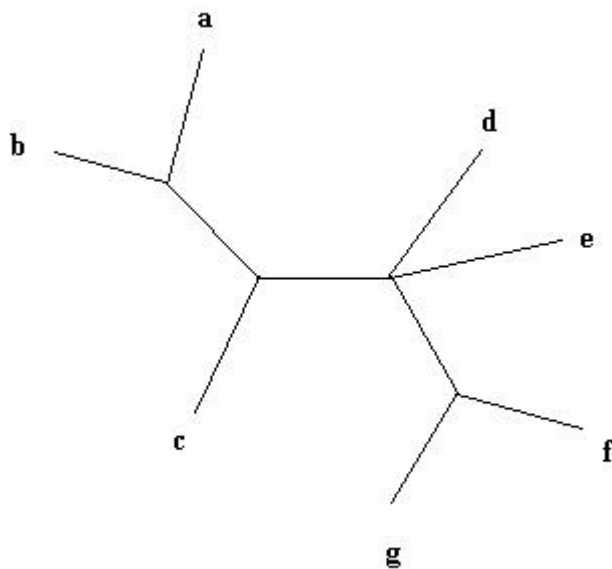


MO640 – Biologia Computacional

Ata de Exercícios (15/12/2004)

Autor: George Bezerra

1. Considere o conjunto de rótulos $L = \{a,b,c,d,e,f,g\}$ e o sistema de cortes que contém todos os cortes triviais e mais os seguintes: $\{\{a,b,c\},\{d,e,f,g\}\}$, $\{\{a,b,c,d,e\},\{f,g\}\}$, $\{\{a,b\},\{c,d,e,f,g\}\}$. Desenhe a árvore correspondente a este sistema de cortes.



2. Diga qual é a distância entre os seguintes dois sistemas de cortes sobre $L = \{a,b,c,d,e,f\}$: $S_1 =$ triviais mais $\{\{\{a,b\},\{c,d,e,f\}\}, \{\{a,b,c\},\{d,e,f\}\}, \{\{a,b,c,d\}, \{e,f\}\}\}$ e $S_2 =$ triviais mais $\{\{\{a,c\},\{b,d,e,f\}\}, \{\{a,b,c\},\{d,e,f\}\}, \{\{a,b,c,f\}, \{d,e\}\}\}$. A seguir, mostre um caminho mínimo de um para o outro, e desenhe as árvores correspondentes.

